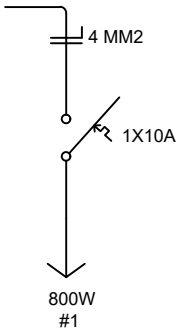
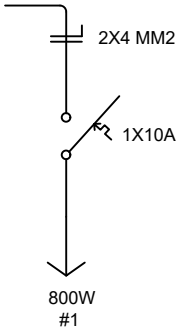


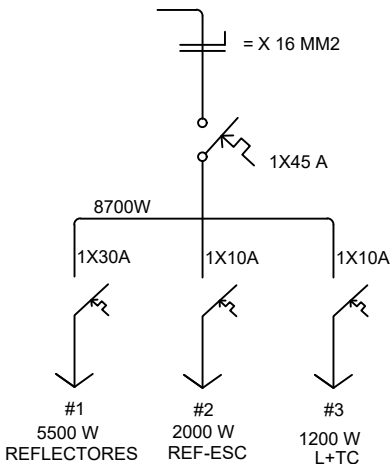
TS.10---- SSHH1



TS.11---- SSHH2



TS9 (TINGLADO ESCENARIO )



TS9 TINGLADO Y ESCENARIO

REFLECTORES : 11 X 500-----5500 #1

ESCENARIOS : 4 X 500-----2000 #2

LUCES: 9 -----900 #3

TC: 3 -----300

8700W

TS10. SSHH1----8 -----800W

TS11. SSHH ----8 -----800W

MUNICIPALIDAD DE VILLA ELISA-CENTRAL

ESCUELA BÁSICA NRO.575 JUAN JOSÉ SOLER

5

REFACCIÓN DE LA INSTALACIÓN ELÉCTRICA

ARO. BLANCA MOLINAS